

Apresentação
comercial 2024

25
ANOS





Quem Somos ● ● ●

Fundada no ano de 1999 e contando com escritórios nas cidades de Taubaté, São José dos Campos e São Paulo, a Engevale Engenharia é uma sólida empresa de engenharia, com operações nos segmentos privado e público, e que atua em todo o Brasil, prestando serviços diferenciados em áreas como Paradas Programadas de Manutenção, Manutenção de Rotina, Construção Civil Pesada, Montagens Eletromecânicas, dentre outros.

Nesse sentido, contamos com uma robusta estrutura operacional, apta a garantir em favor de nossos clientes um amplo leque de soluções, de forma a atender plenamente suas necessidades, com qualidade, velocidade e eficiência.

Como principal instrumento de atendimento, temos a competência e dedicação de nossa equipe de profissionais, sempre comprometida com a excelência operacional, satisfação das Partes interessadas e com os resultados, em todos os serviços oferecidos.





Missão ● ● ●

Liderando com inovação, nossa missão é encantar cada cliente, proporcionando soluções de excelência e confiança. Comprometemo-nos a agir de forma inovadora, sustentável e dedicada, criando um impacto positivo e duradouro. Estamos profundamente empenhados em compreender as necessidades de nossos clientes, ajustando nossas soluções para superar desafios e entregar resultados excepcionais que perduram ao longo do tempo.



Visão ● ● ●

Estabelecer padrões de excelência no segmento de engenharia, comprometendo-nos com a total satisfação de nossos clientes e com o contínuo aprimoramento de nossos processos. Nosso objetivo não é apenas atender às expectativas, mas superá-las, criando normas elevadas e duradouras. Enxergamos nossa visão não apenas como uma liderança no mercado, mas como uma força transformadora, inspirando outras organizações a adotarem práticas sustentáveis e inovadoras. Desejamos ser reconhecidos não apenas pelas estruturas que construímos, mas pelo impacto positivo que deixamos nas comunidades em que estamos presentes.



Valores ● ● ●

Nossos valores definem nosso comportamento comercial. Eles são o alicerce para as atividades de hoje e o crescimento de amanhã.

Acreditamos que honestidade, transparência, responsabilidade e dedicação são a base da confiança.

Construímos relacionamentos de negócios mutuamente benéficos, além das práticas legais e éticas, cumprindo nossos compromissos, de maneiras que excedem as expectativas de nossos clientes.

- ⓐ pessoas em primeiro lugar
- ⓐ guardiões do ambiente
- ⓐ integridade e transparência
- ⓐ inovação e competitividade
- ⓐ excelência e satisfação do cliente





Certificações Internacionais



ISO 9001
ISO 14001
ISO 45001





Rede Brasil do Pacto Global ● ● ●

A Engevale Engenharia ingressou na Rede Brasil do Pacto Global, iniciativa da Nações Unidas (ONU) para mobilizar a comunidade empresarial na adoção e promoção, em suas práticas de negócios, de Dez Princípios universalmente aceitos nas áreas de direitos humanos, trabalho, meio ambiente e combate à corrupção.

Com a criação dos Objetivos de Desenvolvimento Sustentável (ODS), o Pacto Global também assumiu a missão de engajar o setor privado nesta nova agenda.



NAÇÕES UNIDAS
BRASIL



Pacto Global
Rede Brasil





Nosso Código de Conduta ● ● ●

Cumprimos integralmente as leis trabalhistas vigentes, incluindo as relativas aos salários, horas trabalhadas, benefícios, condições favoráveis de trabalho e trabalho infantil.

Não utilizamos trabalho que é resultado de problemas mentais, coerção física, punição física, escravidão ou outras condições de trabalho opressivas, e nossos colaboradores devem respeitar o direito de cada pessoa participar de todos aspectos do emprego, independentemente das suas características ou crenças pessoais, propiciando um ambiente laboral sem ameaça de represálias, intimidação ou assédio.

Nossos colaboradores devem operar de forma ambientalmente responsável, de forma a minimizar impactos adversos no meio ambiente, e são constantemente incentivados a conservar os recursos naturais, evitando o uso de materiais perigosos sempre que possível, e participando de atividades ligadas à área de sustentabilidade.





Compliance . . .

Nossa governança corporativa pressupõe a separação entre as atividades executivas, de assessoramento, de planejamento estratégico e de controle.

Nosso time de Compliance tem como responsabilidade assegurar a conformidade de nossos procedimentos internos com os padrões e as boas práticas definidos internamente, bem como garantir a adequação e o funcionamento do sistema de controles, atuando no mapeamento de riscos e na supervisão do cumprimento das leis, regulamentos, políticas e diretrizes.

Uma vez identificados desvios ou deficiências, a área contribui na revisão dos controles existentes e na definição do cronograma e das iniciativas de correção.

Contando com um modelo hierárquico de poucos níveis, nossa gestão é favorecida na agilidade decisória e a flexibilidade administrativa.

Nosso DNA ● ● ●

A Engevale Engenharia é uma empresa que conta com um DNA diferenciado, resultado de anos e anos de muito trabalho e de profunda evolução.

Baseada no aprendizado conquistado no passado, mas com o olhar fixado no futuro, em nosso presente temos como premissas fundamentais:

- ✓ Acidente ZERO
- ✓ Busca pela excelência
- ✓ Disponibilidade e segurança operacional
- ✓ Melhoria contínua de produtividade
- ✓ Busca por novas tecnologias
- ✓ Aumento de rendimento da planta
- ✓ Relacionamentos pautados na transparência e confiança
- ✓ Longevidade da relação comercial
- ✓ Redução de custos
- ✓ Capacitação e desenvolvimento de seus líderes
- ✓ Forte liderança corporativa



Total Recordable Incident Rate (TRIR) . . .

ANO	HH	TRIR
2020	562.433	5,33
2021	1.237.422	1,61
2022	2.256.626	7,88
2023	2.692.800	1,86





Soluções . . .

- ⓐ Paradas Programadas de Manutenção
- ⓐ Manutenção de Rotina
- ⓐ Manutenção Industrial
- ⓐ Caldeiraria Especializada
- ⓐ Construção Civil Pesada
- ⓐ Montagem Eletromecânica





Paradas Programadas de Manutenção





Paradas Programadas de Manutenção

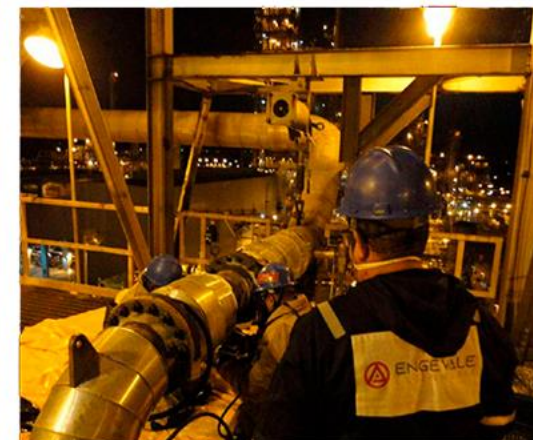
- ⚠️ Gestão de contratos de Paradas Programadas de Manutenção em diversos equipamentos estáticos e dinâmicos, tais como permutadores de calor, reatores, fornos, caldeiras, conversores, tanques de armazenamento, torres de fracionamento, vasos de pressão, esferas, filtros e tubulação
- ⚠️ Coordenação de multi-equipes disciplinares nos eventos de Paradas Programadas de Manutenção, tais como mecânica, caldeiraria, soldagem, elétrica, instrumentação, montagem de andaimes, pintura, isolamento térmico e refratário
- ⚠️ Planejamento global das atividades programadas (macro e micro)
- ⚠️ Gerenciamento e interface com fornecedores terceirizados, projetos e cadeia de suprimentos
- ⚠️ Elaboração e treinamento de procedimentos críticos da execução
- ⚠️ Acompanhamento sistêmico das curvas de planejamento para atendimento à Pré-Parada, Parada e Pós-Parada, visando ao cumprimento dos prazos estabelecidos
- ⚠️ Serviços de alpinismo industrial e/ou espaços confinados em áreas controladas e de alta temperatura
- ⚠️ Qualificação contínua da mão de obra empregada
- ⚠️ Inspeção e auditoria da qualidade ao longo de toda a execução dos serviços
- ⚠️ Elaboração e entrega completa de data book do evento



Paradas Programadas de Manutenção ● ● ●



Paradas Programadas de Manutenção . . .





Manutenção de Rotina





Manutenção de Rotina

- ⚠️ Gestão de contratos de longa duração e grandes efetivos nos seus mais variados modelos, com avaliação de desempenho por performance
- ⚠️ Desenvolvimento de plano de manutenção e inspeção continuada de forma preventiva e corretiva
- ⚠️ Monitoramento e análise de desempenho de equipamentos, identificando potenciais melhorias e aumento de performance
- ⚠️ Controle sistêmico de custos totais de manutenção
- ⚠️ Análise de processos visando melhorias na rotina da operação
- ⚠️ Estudos de casos críticos e crônicos, trazendo aumento de produtividade e redução de custos
- ⚠️ Respostas prontas em caso de emergências, com equipe treinada e capacitada para mitigar e reestabelecer a operação



Manutenção de Rotina ● ● ●



Manutenção de Rotina ● ● ●





Manutenção Industrial





Manutenção Industrial

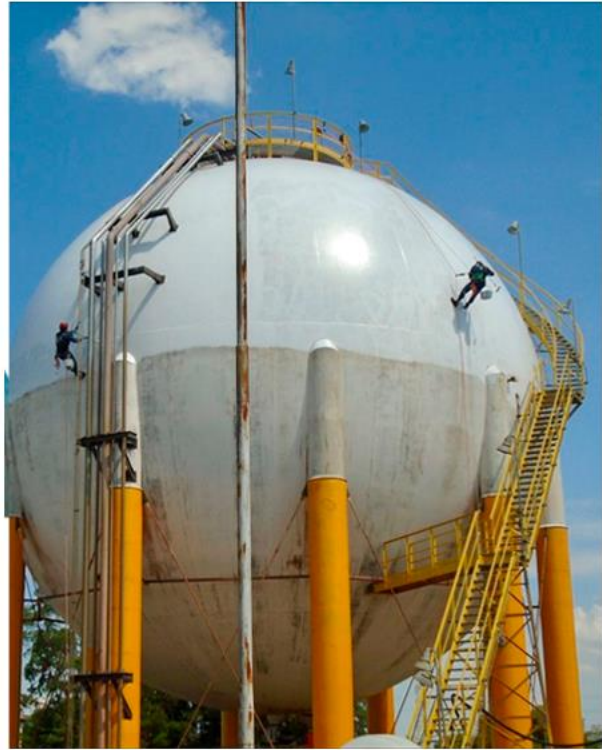
- ⓐ Correias transportadoras
- ⓐ Estruturas metálicas
- ⓐ Tanques de armazenamento
- ⓐ Fornos e caldeiras
- ⓐ Isolamento térmico
- ⓐ Oleodutos e gasodutos
- ⓐ Permutadores
- ⓐ Tubulação
- ⓐ Reatores
- ⓐ Trocadores de calor
- ⓐ Torres, vasos e filtros
- ⓐ Serviços de limpeza industrial
- ⓐ Tratamento anticorrosivo e pintura
- ⓐ Galpões



Manutenção Industrial ●●●



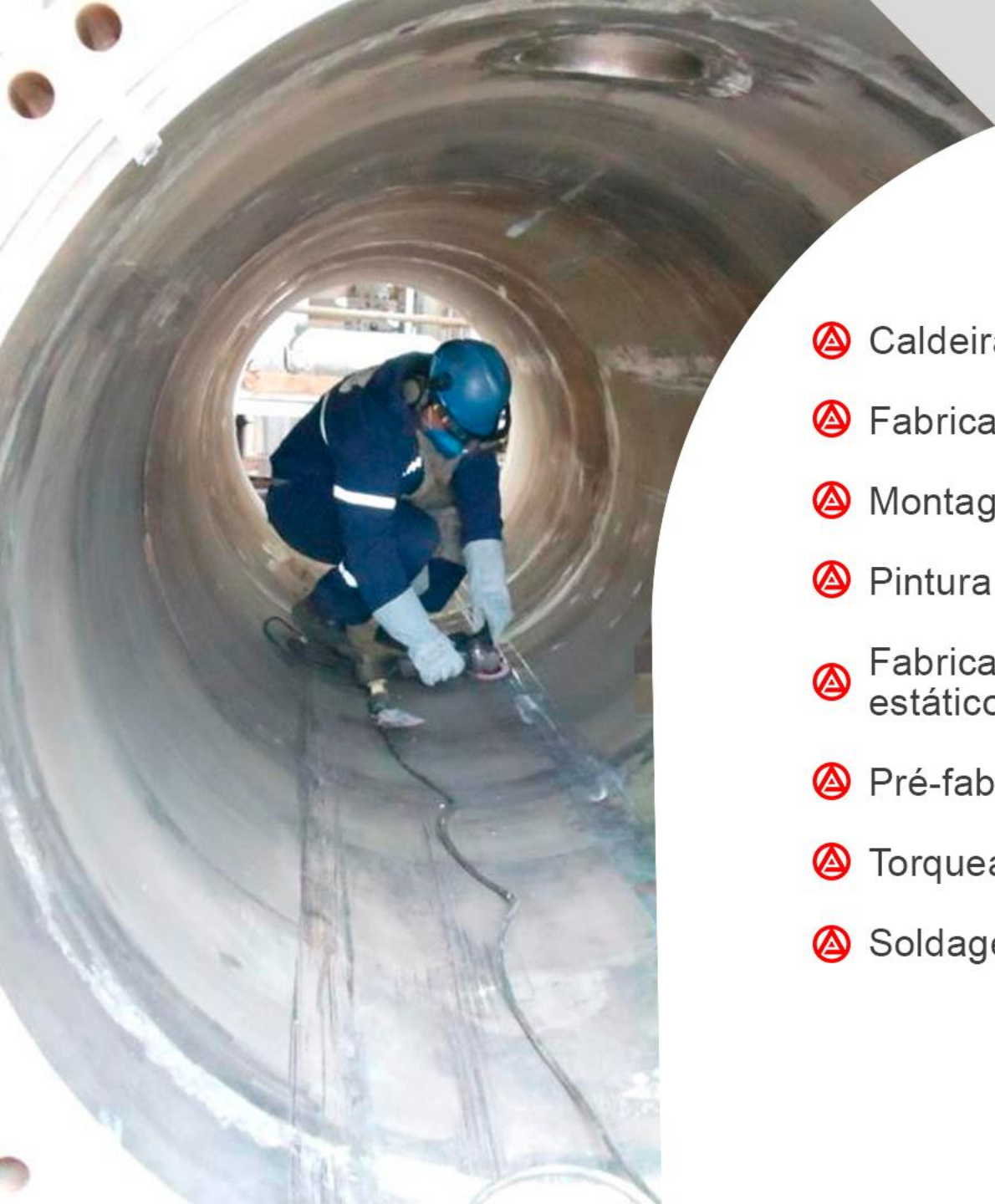
Manutenção Industrial ●●●





Caldeiraria Especializada





Caldeiraria Especializada

- ⚠ Caldeiraria e manutenção de equipamentos estáticos e dinâmicos
- ⚠ Fabricação, manutenção e recuperação de estruturas metálicas
- ⚠ Montagem de andaimes
- ⚠ Pintura e isolamento térmico
- ⚠ Fabricação, manutenção, reparos, modificações de equipamentos estáticos, dutos, tubulação, e skids industriais
- ⚠ Pré-fabricação de spools
- ⚠ Torqueamento hidráulico
- ⚠ Soldagens especiais



Caldeiraia Especializada . . .





Construção Civil Pesada



Construção Civil Pesada

- Ⓜ Execução de obras Turn Key, Greenfield e Brownfield
- Ⓜ Terraplenagem
- Ⓜ Pavimentação
- Ⓜ Galerias e drenagem
- Ⓜ Galpões industriais
- Ⓜ Construção em pré-moldado de concreto
- Ⓜ Construção em estruturas metálicas
- Ⓜ Infraestrutura de sites
- Ⓜ Recuperação estrutural



Construção Civil Pesada





Montagem Eletromecânica



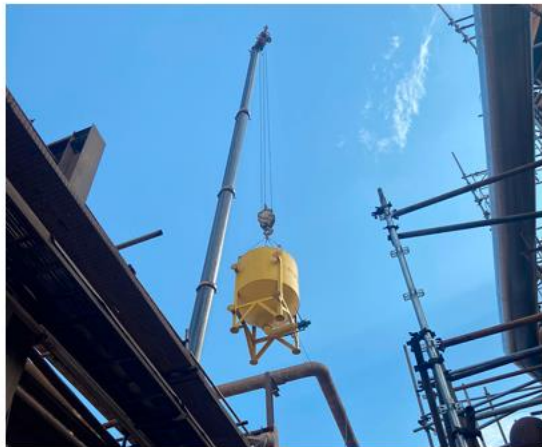


Montagem Eletromecânica

- ⓐ Instalações de máquinas e equipamentos mecânicos e elétricos
- ⓐ Instalações elétricas em sistemas de baixa e média tensões
- ⓐ Reforma de tanques, reatores, torres de processo e equipamentos complementares
- ⓐ Montagem de spools e tubovias
- ⓐ Montagem de caldeiras de recuperação química e auxiliares
- ⓐ Montagem de projetos elétricos e automação de sistemas
- ⓐ Montagem de Balance of Plant (BOP)
- ⓐ Montagem de unidades de coque
- ⓐ Montagem de adutoras em aço e PEAD
- ⓐ Montagem elétrica de rede de distribuição
- ⓐ Manutenção geral de tanques de armazenamento e esferas
- ⓐ Ampliação de plantas industriais
- ⓐ Substituição de sistemas de limpezas de gases e sistemas hidráulicos
- ⓐ Substituição de tubulação e de reatores
- ⓐ Recuperação estrutural de plantas
- ⓐ Comissionamento a quente e a frio de plantas, partida e operação assistida
- ⓐ Desmontagem eletromecânica



Montagem Eletromecânica . . .



Montagem Eletromecânica ● ● ●



Principais Clientes ...



BOSCH



EVONIK
INDUSTRIES



GERDAU



Jervois



OneSubsea
A Schlumberger Company



TRANSPETRO



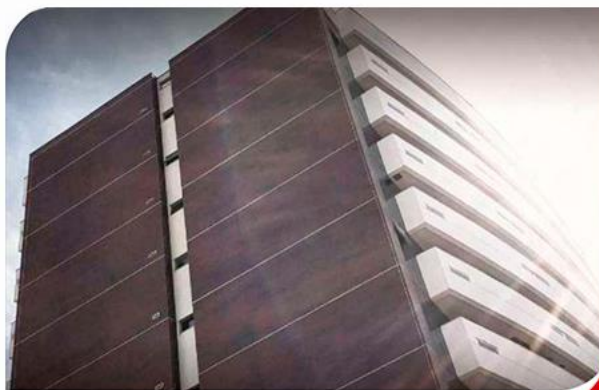
ENGEVALE
ENGENHARIA

Unidades •



TAUBATÉ

Av. Charles Schneider, 1.236, Salas
10/11, Parque Senhor do Bonfim,
Taubaté/SP - CEP 12.040-000



SÃO JOSÉ DOS CAMPOS

Rua Itajaí, 80, 1º andar, Sala 41,
Altos do Esplanada, São José dos
Campos/SP - CEP 12.246-856



SÃO PAULO

Av. Juscelino Kubitschek, 1.455
4º andar, Vila Nova Conceição,
São Paulo/SP - CEP 04.543-011

 [engevale.engenharia](https://www.instagram.com/engevale.engenharia)

 [Engevale Engenharia](https://www.linkedin.com/company/engevale-engenharia)

www.engevale.com

